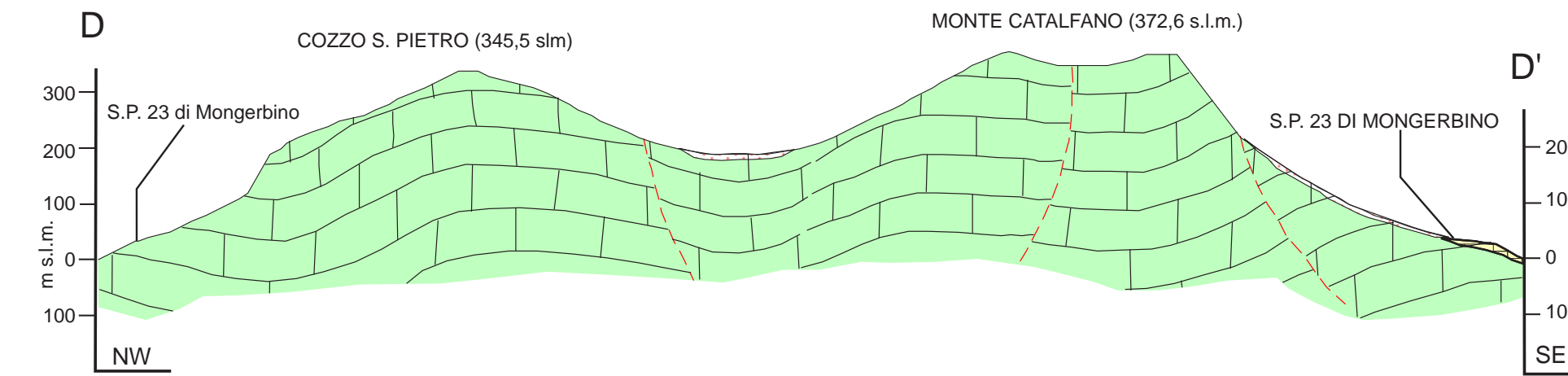
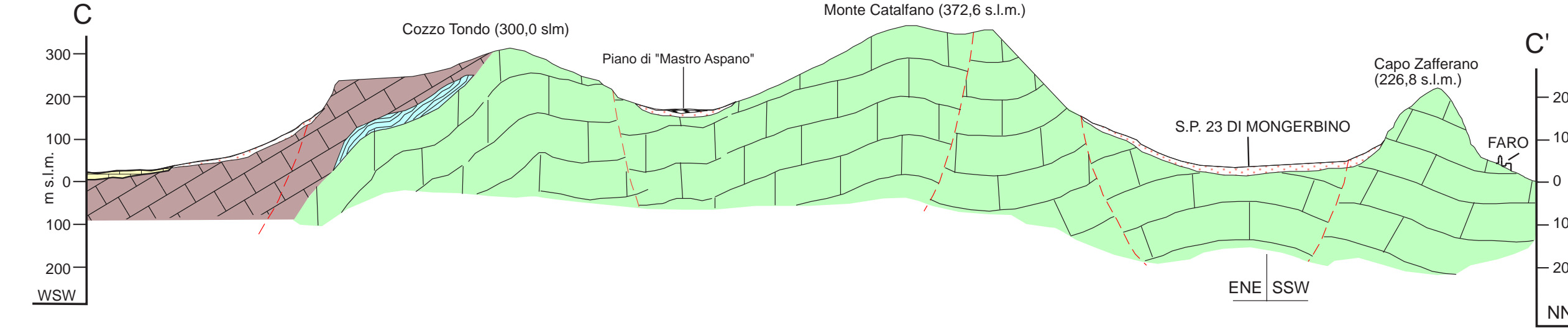
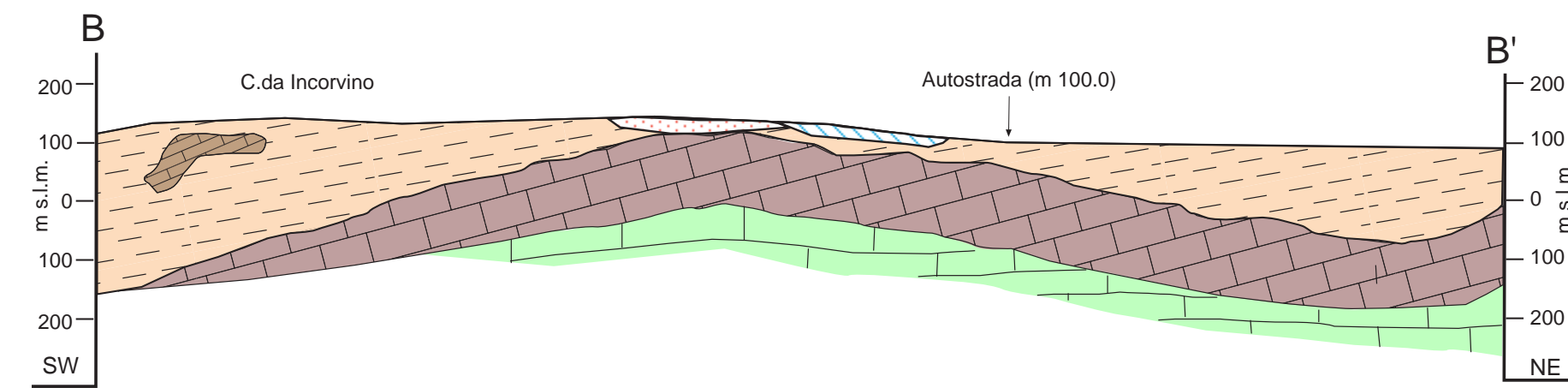
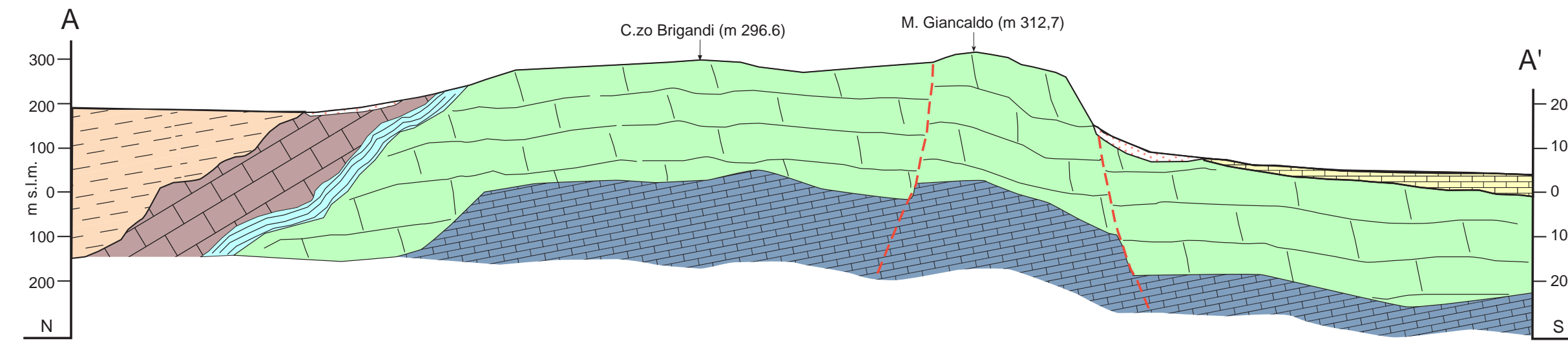


Spazio timbrati	
REGIONE SICILIANA COMUNE DI BAGHERIA	
REVISIONE INTEGRALE DEL PIANO REGOLATORE GENERALE	
STUDIO GEOLOGICO	
TAVOLA 5	SEZIONI GEOLOGICHE
I consulenti geologi Dott. Geol. Giuseppe Greco Dott. Geol. Francesco Zacco	Per l'Amministrazione data: _____
SCALA 1:10.000	
	
Studio di geologia applicata - Via Roccaforte, 153/H 90011 Bagheria (PA) Tel. 091932692	



LEGENDA	
	Detrito di falda. [Età: Olocene].
	Depositi di transizione costituiti da limi sabbiosi e/o argillosi con clasti e ciottoli su substrato calcareo, calcarenitico e/o argilloso. [Età: Pleistocene inf.].
	Calcarenite organogena di colore giallastro, a vario grado di cementazione con livelli sabbiosi e/o sabbio-limosi. [Età: Pliocene sup. - Pleistocene].
	Argille, argille marnose, argilliti e marne sottilmente stratificate e scagliettate, a luoghi, arenarie quarzose e/o esotici lapidei costituiti da calcari risedimentati. Flysch Numidico [Età: Oligocene - Miocene inf.].
	Argilliti silicee, radiolariti e marne variamente colorate dal rosso al verde al grigio. Calcari, calcari dolomitici e breccie calcaree (a). Fm. Crisanti . [Età: Giura - Cretaceo inf.].
	Doloareniti e doloruditi grigio-chiare, a luoghi, vacuolari con caratteri massivi. Fm. Fanusi . [Età: Trias sup.- Lias inf.].
	Calcolititi dolomitiche e doloareniti gradate e laminate, di colore grigio, a luoghi, liste e noduli di selce. Fm. Scillato [Età: Trias. sup.].
	Discarica di R.S.U.
	Limite stratigrafico.
	Direzione, immersione e pendenza degli strati.
	Faglia certa e presunta.