



# CITTÀ DI BAGHERIA

## Provincia di Palermo

### SETTORE II

### Servizio di Statistica

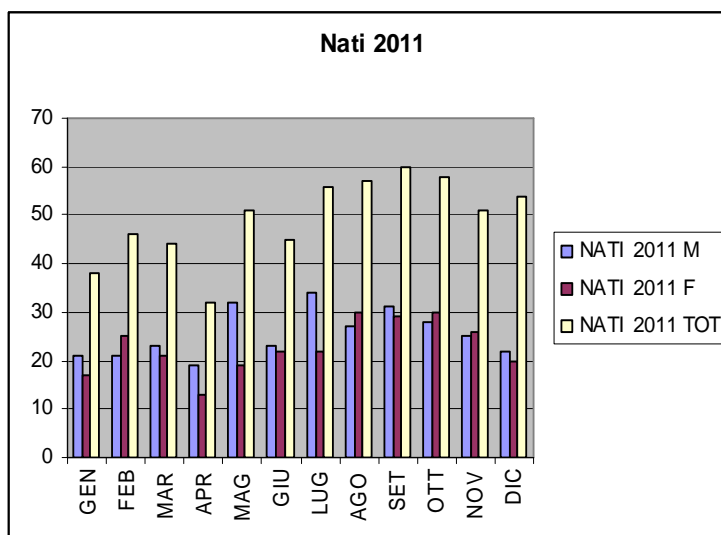
Tel/Fax 091/943281

e-mail: [ufficio.statistica@comune.bagheria.pa.it](mailto:ufficio.statistica@comune.bagheria.pa.it)

#### Movimento della Popolazione Anno 2011

#### Rapporto annuale 2010/2011 sulla popolazione residente

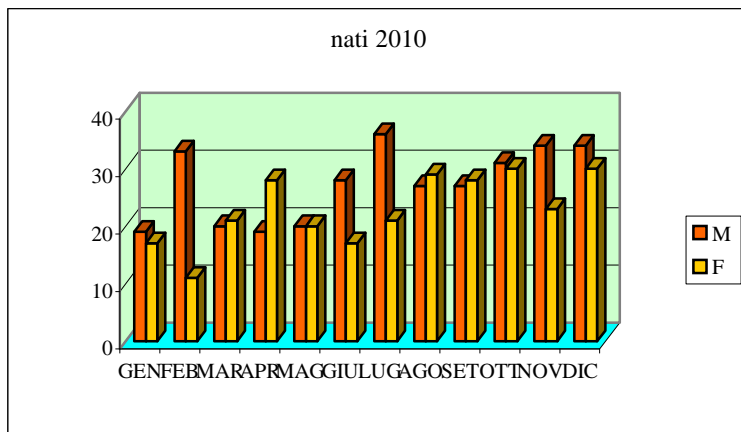
NATI 2011			
	M	F	TOT
GEN	21	17	38
FEB	21	25	46
MAR	23	21	44
APR	19	13	32
MAG	32	19	51
GIU	23	22	45
LUG	34	22	56
AGO	27	30	57
SET	31	29	60
OTT	28	30	58
NOV	25	26	51
DIC	22	20	54



Il dato complessivo annuale 2011 è di 592 nuovi nati, il mese di Settembre è stato il più prolifico ed Aprile il meno, anche questa volta come per il 2009 e 2010 vi sono stati più maschi, 306 e meno femmine 286. Quasi identico risultato si è avuto nel 2010 che ha visto 603 nuovi nati. Il dato dei nuovi nati dal 2009 è in flessione ed in percentuale si è avuto nel 2011 un - 1,01%, questo rispecchia e dà l'idea della difficoltà delle famiglie a procreare in sintonia con il momento difficile che sta attraversando il nostro Paese. La rappresentazione grafica sopra evidenziata dà l'idea mese per mese dell'alternanza maschio/femmina.

<b>NATI 2010</b>			
	<b>M</b>	<b>F</b>	<b>TOT</b>
<b>GEN</b>	19	17	36
<b>FEB</b>	33	11	44
<b>MAR</b>	20	21	41
<b>APR</b>	19	28	47
<b>MAG</b>	20	20	40
<b>GIU</b>	28	17	45
<b>LUG</b>	36	21	57
<b>AGO</b>	27	29	56
<b>SET</b>	27	28	55
<b>OTT</b>	31	30	61
<b>NOV</b>	34	23	57
<b>DIC</b>	34	30	64

Il movimento complessivo dei nati del 2010 è risultato di n.603, di cui 328 maschi e 275 femmine. Il periodo più prolifico è stato il mese di Dicembre quello meno il mese di Gennaio. La rappresentazione grafica sotto evidenziata mette a confronto l'alternanza maschi/femmine.

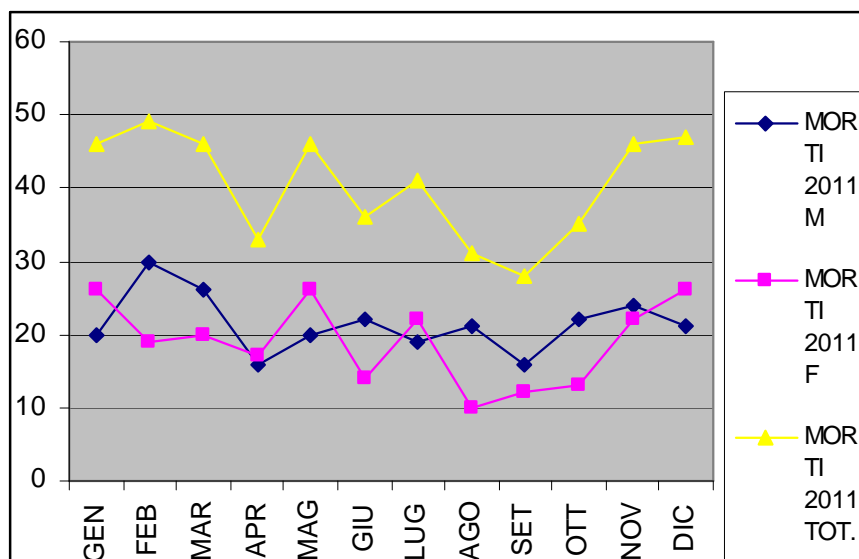


<b>MORTI 2011</b>			
	<b>M</b>	<b>F</b>	<b>TOT.</b>
<b>GEN</b>	20	26	46
<b>FEB</b>	30	19	49
<b>MAR</b>	26	20	46
<b>APR</b>	16	17	33
<b>MAG</b>	20	26	46
<b>GIU</b>	22	14	36
<b>LUG</b>	19	22	41
<b>AGO</b>	21	10	31
<b>SET</b>	16	12	28
<b>OTT</b>	22	13	35
<b>NOV</b>	24	22	46
<b>DIC</b>	21	26	47

Nell'anno 2011 purtroppo ci hanno lasciato 484 concittadini/e con una pressoché equilibrata distribuzione tra maschi e femmine, 257 a 227. Vi è stato rispetto al 2010 un aumento di decessi dell' 1,06%.

Nell'anno 2010 i decessi invece sono stati 455, con più equa distribuzione nello stesso periodo tra maschi e femmine.

Il rapporto nati/morti del 2011 è di un + 108.

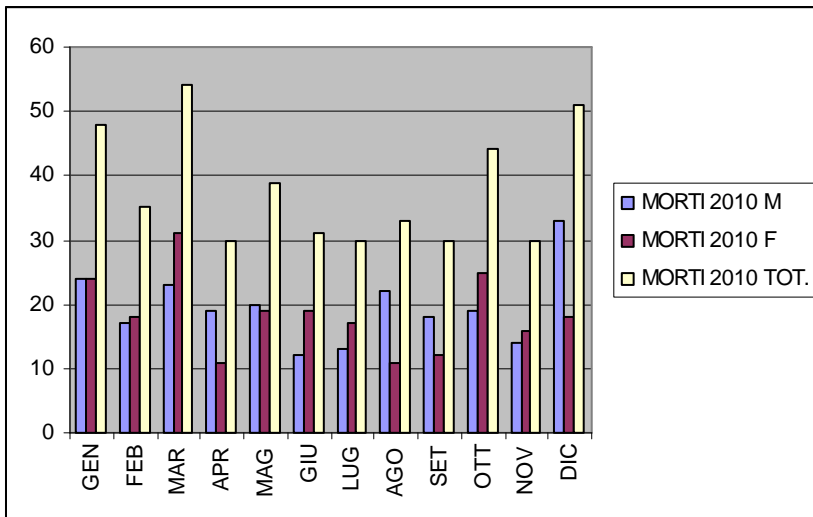


MORTI 2010			
	M	F	TOT.
<b>GEN</b>	<b>24</b>	<b>24</b>	<b>48</b>
<b>FEB</b>	<b>17</b>	<b>18</b>	<b>35</b>
<b>MAR</b>	<b>23</b>	<b>31</b>	<b>54</b>
<b>APR</b>	<b>19</b>	<b>11</b>	<b>30</b>
<b>MAG</b>	<b>20</b>	<b>19</b>	<b>39</b>
<b>GIU</b>	<b>12</b>	<b>19</b>	<b>31</b>
<b>LUG</b>	<b>13</b>	<b>17</b>	<b>30</b>
<b>AGO</b>	<b>22</b>	<b>11</b>	<b>33</b>
<b>SET</b>	<b>18</b>	<b>12</b>	<b>30</b>
<b>OTT</b>	<b>19</b>	<b>25</b>	<b>44</b>
<b>NOV</b>	<b>14</b>	<b>16</b>	<b>30</b>
<b>DIC</b>	<b>33</b>	<b>18</b>	<b>51</b>

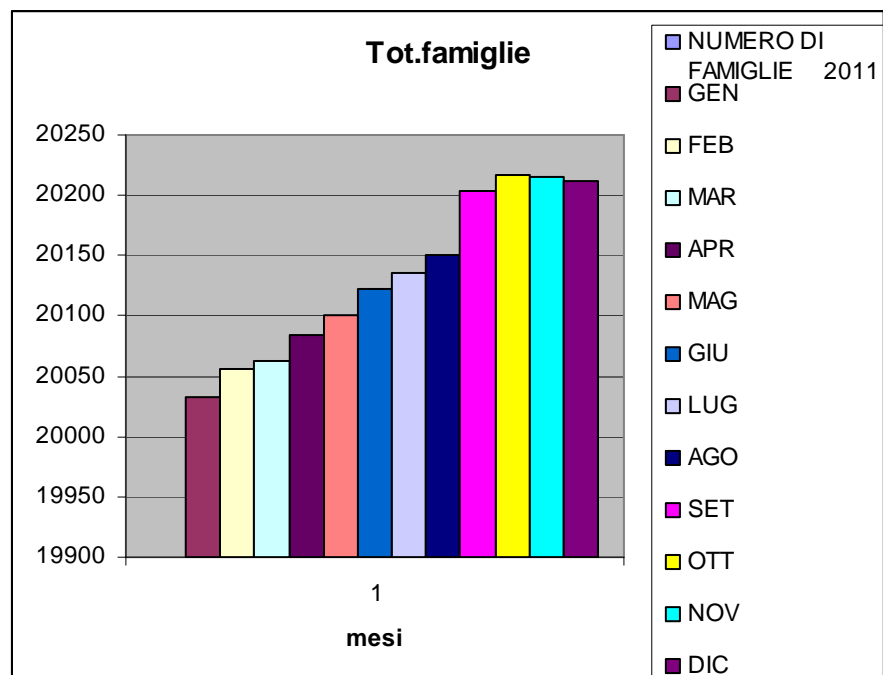
Il dato dei decessi del 2010 è stato complessivamente di n.455 con un rapporto maschio/femmina di n.234 a n.221.

La rappresentazione grafica dà l'idea chiara dell'alternanza tra maschi/femmine e per totale.

Rispetto a



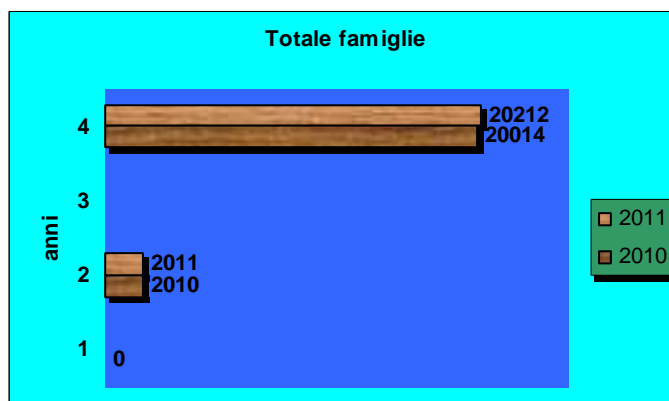
NUMERO DI FAMIGLIE 2011	
GEN	20032
FEB	20056
MAR	20063
APR	20084
MAG	20100
GIU	20122
LUG	20136
AGO	20150
SET	20203
OTT	20217
NOV	20215
DIC	20212



Il dato relativo al numero di famiglie è stato progressivamente in aumento anche nel 2011 come lo è stato nell'anno 2010 con un aumento esattamente di 198 nuove famiglie. Avevamo previsto correttamente che col trend di crescita durante l'arco dei mesi del 1° semestre, alla fine del 2011 la comunità bagherese avrebbe superato la soglia di ventimiladuecento famiglie e già dal mese di Settembre e continuando fino a Dicembre questo dato è stato rafforzato. L'aumento si è attestato all'1,1% rispetto al 2010 in lievissimo calo dello 0,14% rispetto al 2009.

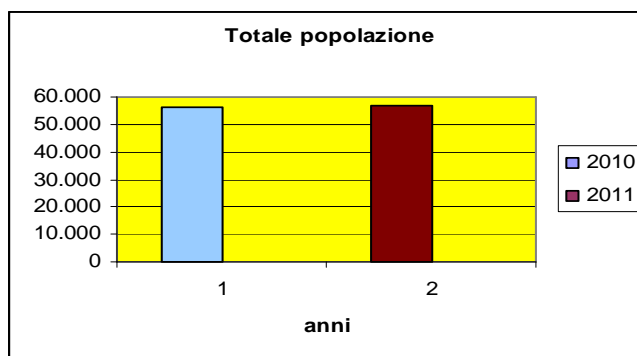
Numero famiglie totali

2010	2011
20014	20212



La Popolazione residente al 31.12.2011 è stata complessivamente di n.56.646 di cui 27.515 maschi e 29.131 femmine in aumento rispetto al 2010 di 310 unità.

2010	2011
56.336	56.646



Fonte: Ufficio Statistica