



# CITTÀ DI BAGHERIA

Provincia di Palermo

SETTORE I

Servizio di Statistica

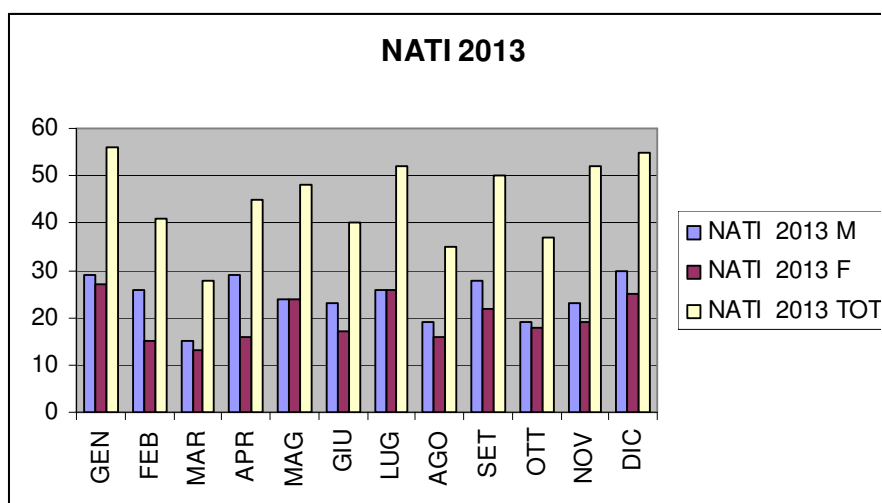
Ufficio Censimento Comunale

Tel/Fax 091/943281

e-mail: [ufficio.statistica@comune.bagheria.pa.it](mailto:ufficio.statistica@comune.bagheria.pa.it)

## Movimento della Popolazione Anno 2013 Rapporto annuale 2012/2013 sulla popolazione residente e legale

NATI 2013			
	M	F	TOT
GEN	29	27	56
FEB	26	15	41
MAR	15	13	28
APR	29	16	45
MAG	24	24	48
GIU	23	17	40
LUG	26	26	52
AGO	19	16	35
SET	28	22	50
OTT	19	18	37
NOV	23	19	52
DIC	30	25	55



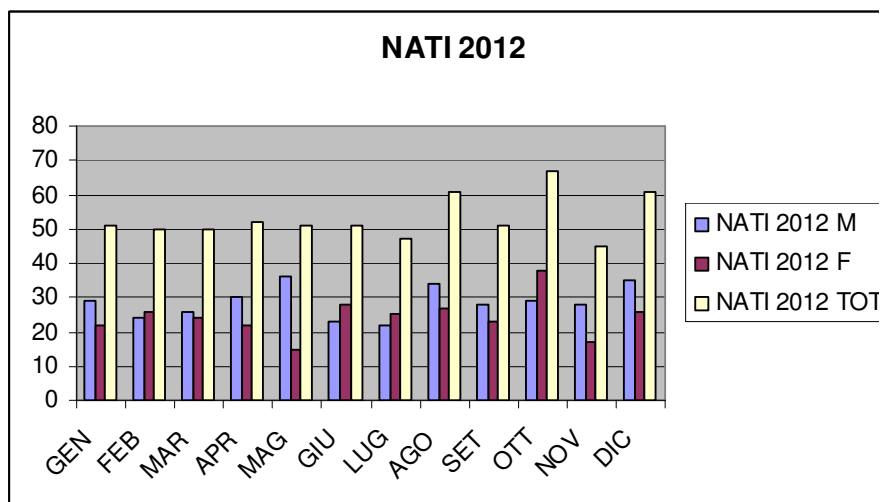
Il dato complessivo annuale 2013 è di 539 nuovi nati, il mese di Gennaio è stato il più prolifico e Marzo il meno, per il quinto anno consecutivo vi sono stati più maschi 291 e meno femmine 248 con un rapporto di mascolinità di 1.17 che sta a significare che sono nati 117 maschi ogni 100 femmine. Rispetto al 2012 si è avuto un decremento di 98 nuove creature. Il dato dei nuovi

nati rispetto al 2012 evidenzia un -15,39%, un dato maggiore rispetto al trend nazionale - 2,43% (il dato 2013 sarà disponibile nei prossimi mesi ma sicuramente anch'esso negativo) ma anche di quello regionale con un - 1,75% rispecchia e dà l'idea che, la crisi economica ha ripercussioni anche in ambito sociale, le famiglie bagheresi hanno confermato con questa decrescita tutte le difficoltà del momento. La rappresentazione grafica sopra evidenziata dà l'idea mese per mese dell'alternanza maschio/femmina.

NATI 2012			
	M	F	TOT
<b>GEN</b>	<b>29</b>	<b>22</b>	<b>51</b>
<b>FEB</b>	<b>24</b>	<b>26</b>	<b>50</b>
<b>MAR</b>	<b>26</b>	<b>24</b>	<b>50</b>
<b>APR</b>	<b>30</b>	<b>22</b>	<b>52</b>
<b>MAG</b>	<b>36</b>	<b>15</b>	<b>51</b>
<b>GIU</b>	<b>23</b>	<b>28</b>	<b>51</b>
<b>LUG</b>	<b>22</b>	<b>25</b>	<b>47</b>
<b>AGO</b>	<b>34</b>	<b>27</b>	<b>61</b>
<b>SET</b>	<b>28</b>	<b>23</b>	<b>51</b>
<b>OTT</b>	<b>29</b>	<b>38</b>	<b>67</b>
<b>NOV</b>	<b>28</b>	<b>17</b>	<b>45</b>
<b>DIC</b>	<b>35</b>	<b>26</b>	<b>61</b>

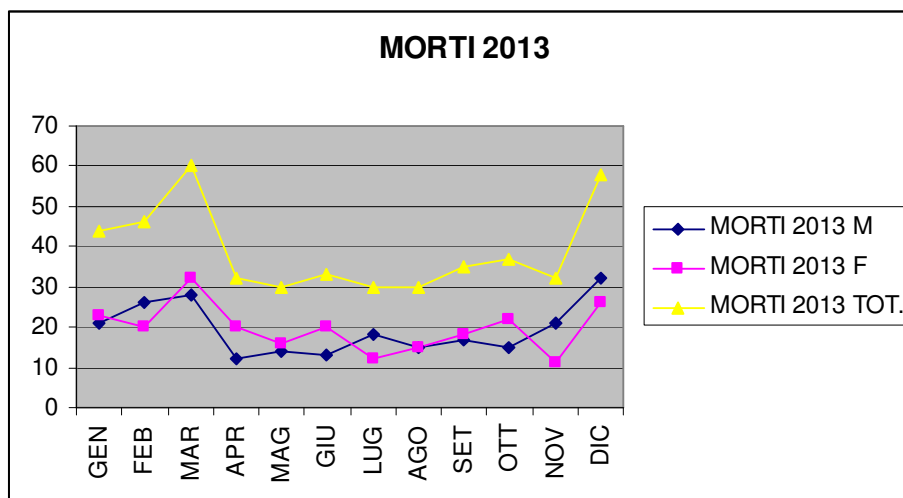
Il movimento complessivo dei nati del 2012 è risultato di n. 637, di cui 344 maschi e 293 femmine. Il periodo più prolifico è stato il mese di Ottobre quello meno il mese di Novembre

. La rappresentazione grafica sotto evidenziata mette a confronto l'alternanza maschi/femmine.



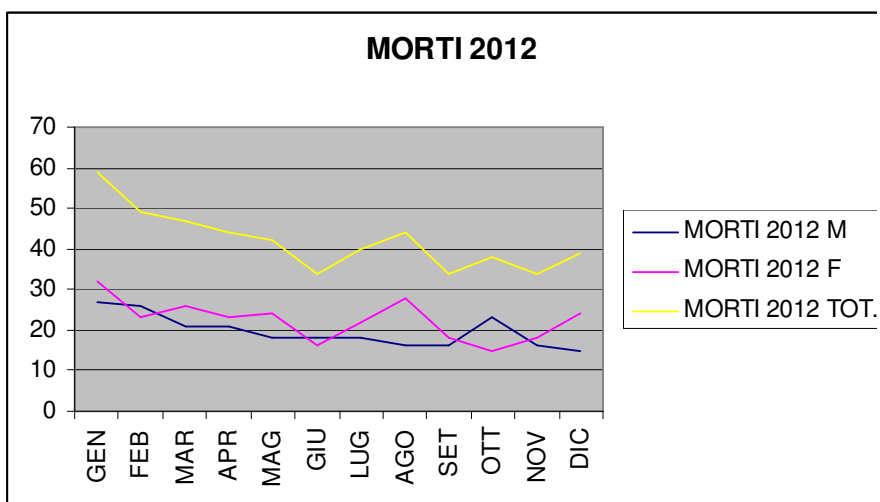
MORTI 2013			
	M	F	TOT.
<b>GEN</b>	<b>21</b>	<b>23</b>	<b>44</b>
<b>FEB</b>	<b>26</b>	<b>20</b>	<b>46</b>
<b>MAR</b>	<b>28</b>	<b>32</b>	<b>60</b>
<b>APR</b>	<b>12</b>	<b>20</b>	<b>32</b>
<b>MAG</b>	<b>14</b>	<b>16</b>	<b>30</b>
<b>GIU</b>	<b>13</b>	<b>20</b>	<b>33</b>
<b>LUG</b>	<b>18</b>	<b>12</b>	<b>30</b>
<b>AGO</b>	<b>15</b>	<b>15</b>	<b>30</b>
<b>SET</b>	<b>17</b>	<b>18</b>	<b>35</b>
<b>OTT</b>	<b>15</b>	<b>22</b>	<b>37</b>
<b>NOV</b>	<b>21</b>	<b>11</b>	<b>32</b>
<b>DIC</b>	<b>32</b>	<b>26</b>	<b>58</b>

Nell'anno 2013 purtroppo ci hanno lasciato 467 concittadini/e con una distribuzione tra maschi e femmine di 232 a 235. Vi è stato rispetto al 2012 una positiva diminuzione di decessi del 7,00% circa. Nell'anno 2012 i decessi sono stati infatti di 504, con prevalenza di più femmine rispetto ai maschi con 269 a 235. Il rapporto nati/morti del 2013 è di un + 72 in decrescita rispetto al 2012 attestatosi ad un + 133. Il grafico sotto riportato dà l'idea chiara dell'andamento mensile per l'intero anno per sesso e per totale.



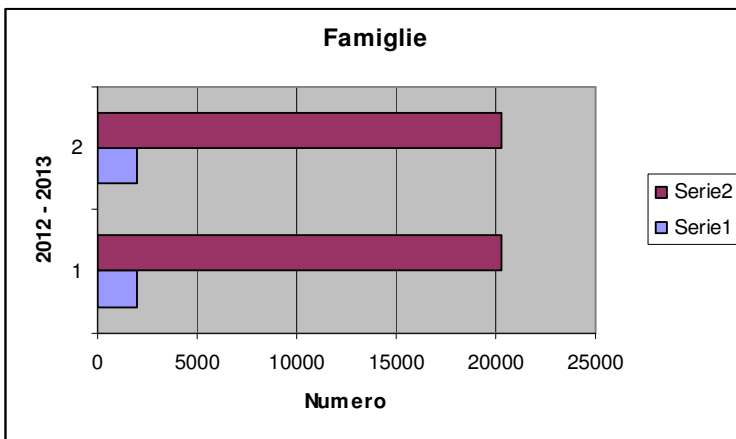
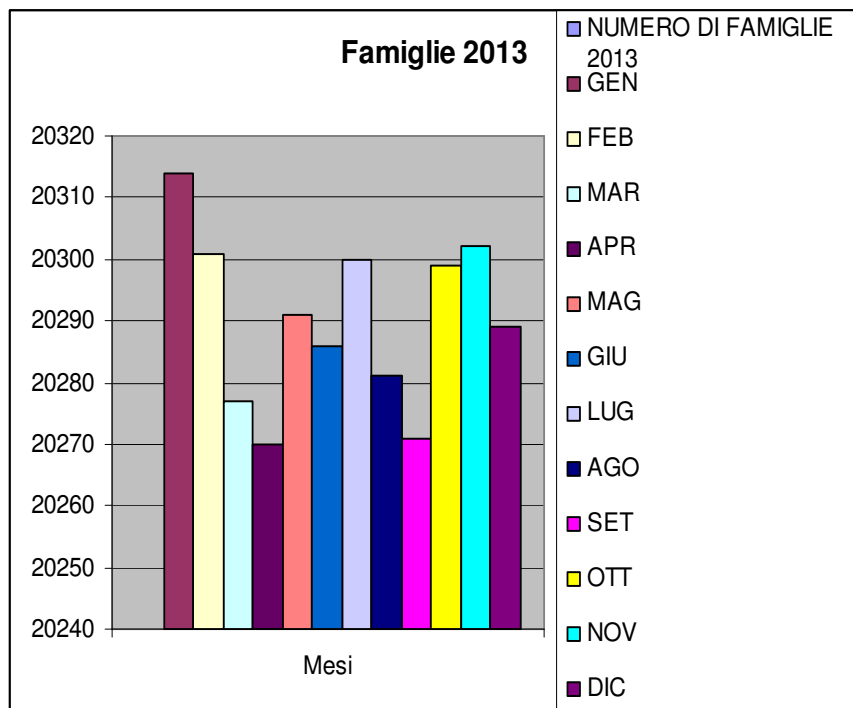
<b>MORTI 2012</b>			
	<b>M</b>	<b>F</b>	<b>TOT.</b>
<b>GEN</b>	27	32	59
<b>FEB</b>	26	23	49
<b>MAR</b>	21	26	47
<b>APR</b>	21	23	44
<b>MAG</b>	18	24	42
<b>GIU</b>	18	16	34
<b>LUG</b>	18	22	40
<b>AGO</b>	16	28	44
<b>SET</b>	16	18	34
<b>OTT</b>	23	15	38
<b>NOV</b>	16	18	34
<b>DIC</b>	15	24	39

Il dato dei decessi del 2012 è stato complessivamente di n.504 con un rapporto maschio/femmina di n.235 a n.269. La rappresentazione grafica dà l'idea chiara dell'alternanza tra maschi/femmine.



<b>NUMERO DI FAMIGLIE 2013</b>	
<b>GEN</b>	<b>20314</b>
<b>FEB</b>	<b>20301</b>
<b>MAR</b>	<b>20277</b>
<b>APR</b>	<b>20270</b>
<b>MAG</b>	<b>20291</b>
<b>GIU</b>	<b>20286</b>
<b>LUG</b>	<b>20300</b>
<b>AGO</b>	<b>20281</b>
<b>SET</b>	<b>20271</b>
<b>OTT</b>	<b>20299</b>
<b>NOV</b>	<b>20302</b>
<b>DIC</b>	<b>20289</b>

Il dato totale delle famiglie rispecchia l'andamento mese per mese dell'alternarsi delle stesse che alla fine dell'anno, si è attestato su quello dell'anno precedente mancando all'appello una sola famiglia.



Anno 2012	Anno 2013
Tot. 20.290	Tot. 20.289

La Popolazione residente e legale al 31.12.2013 è stata complessivamente di n.55.737 di cui 27.138 maschi e 28.599 femmine in diminuzione rispetto al 2012 esclusivamente a seguito delle modifiche derivanti dai dati del Censimento 2011 che ha fotografato la realtà bagherese al 09.10.2011. Pertanto la popolazione legale ha subito una decurtazione ed in atto vi è una verifica per ristabilire l'esatta realtà tra popolazione residente e quella legale. Rispetto al dato della popolazione legale del 2012 con detta verifica si è già integrato di circa 1.500 unità il dato censuario.

2012	2013
56.756	55.737

Fonte: Ufficio Statistica

Il Funzionario Responsabile del Servizio  
F.to Dott. Bartolone Giuseppe