



CITTÀ DI BAGHERIA

Provincia di Palermo

Uffici di Staff

Servizio di Statistica

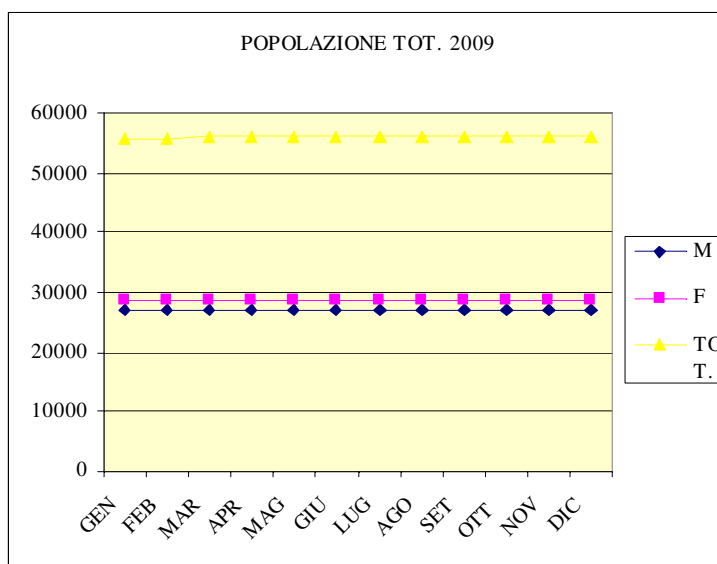
Tel/Fax 091/943281

e-mail: ufficio.statistica@comune.bagheria.pa.it

Movimento della Popolazione Anno 2009

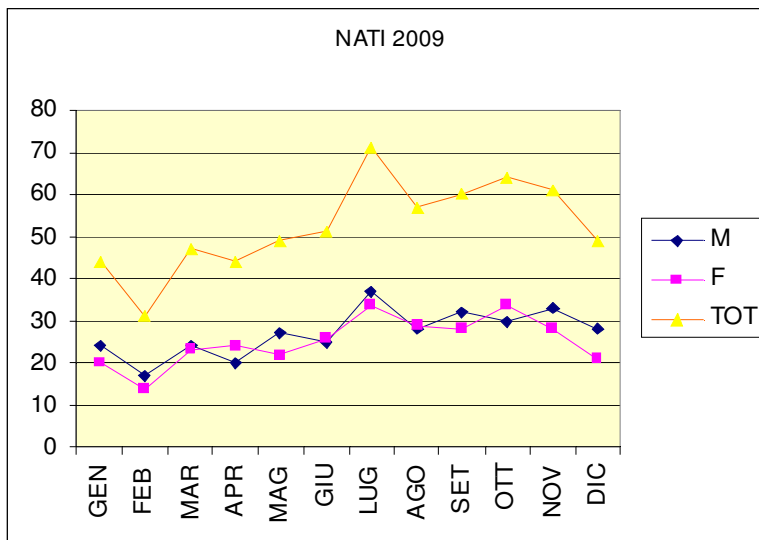
Rilevazione dati sul movimento della popolazione biennio 2008/2009

POPOLAZIONE TOT 2009			
	M	F	TOT.
GEN	27129	28687	55816
FEB	27156	28741	55897
MAR	27172	28766	55938
APR	27174	28771	55945
MAG	27206	28785	55991
GIU	27170	28768	55938
LUG	27212	28802	56014
AGO	27198	28780	55978
SET	27228	28801	56029
OTT	27187	28772	55959
NOV	27186	28782	55968
DIC	27192	28781	55973



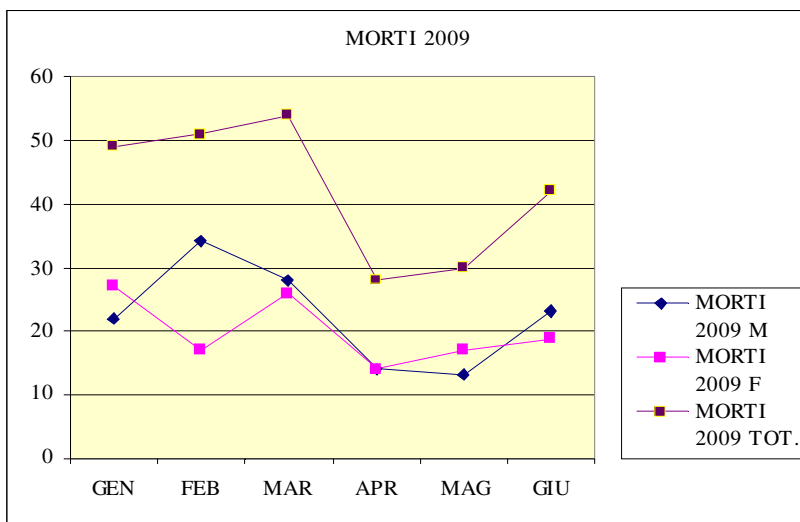
L'andamento della popolazione residente è stata pressoché costante durante i mesi dell'anno ed ha fatto registrare a Dicembre rispetto all'inizio di Gennaio un + 0,28% con una presenza femminile di un + 5,52% rispetto a quella maschile.

NATI 2009			
	M	F	TOT
GEN	24	20	44
FEB	17	14	31
MAR	24	23	47
APR	20	24	44
MAG	27	22	49
GIU	25	26	51
LUG	37	34	71
AGO	28	29	57
SET	32	28	60
OTT	30	34	64
NOV	33	28	61
DIC	28	21	49



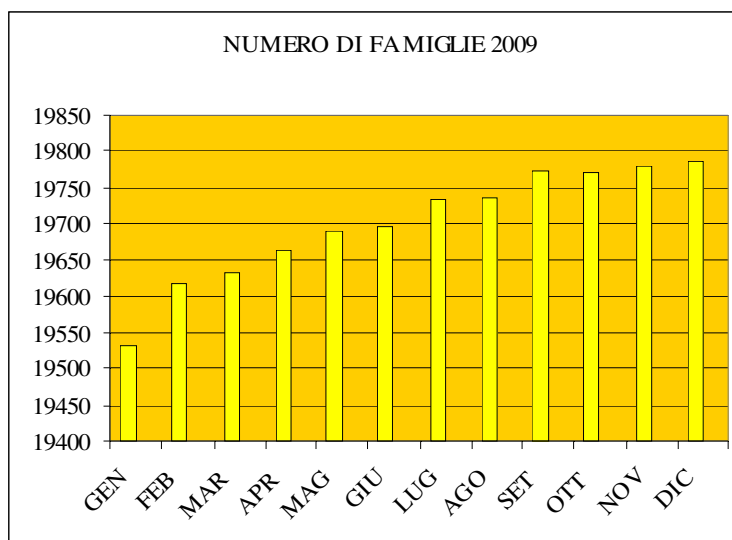
Il periodo estivo Giugno-Agosto ha fatto registrare il boom della nascite: 179

MORTI 2009			
	M	F	TOT.
GEN	22	27	49
FEB	34	17	51
MAR	28	26	54
APR	14	14	28
MAG	13	17	30
GIU	23	19	42
LUG	20	23	43
AGO	12	14	26
SET	18	27	45
OTT	15	21	36
NOV	15	18	33
DIC	29	26	55



Ancora Dicembre, come è stato nel 2008, protagonista dei decessi del 2009 con 55 cittadini.

NUMERO DI FAMIGLIE 2009	
GEN	19533
FEB	19616
MAR	19634
APR	19664
MAG	19690
GIU	19697
LUG	19733
AGO	19736
SET	19773
OTT	19771
NOV	19781
DIC	19786



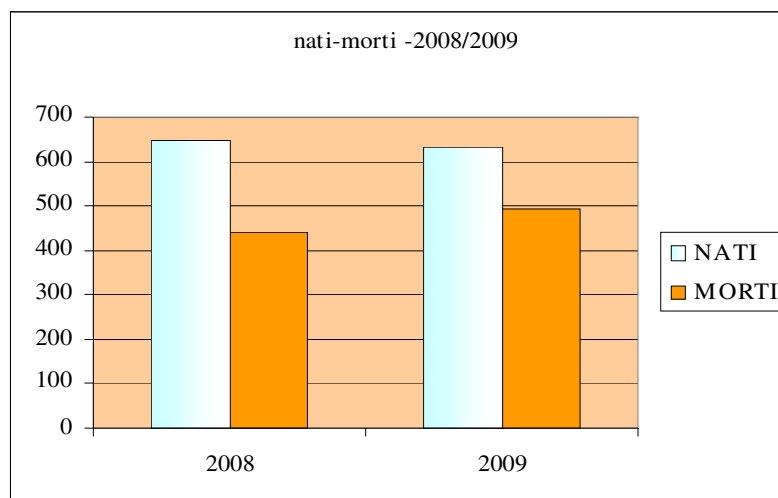
L'aumento di fine Dicembre rispetto a Gennaio è stato di un + 2,18% che fa prevedere che a fine 2010 le famiglie che risiederanno a Bagheria dovrebbe toccare quota 20.000.

Il trend di mortalità ha fatto rilevare un + 11,18% del 2009 rispetto al 2008.

Il dato delle famiglie residenti ha messo in risalto un + 1,29% del 2009 sul 2008 un risultato che conferma un trend di crescita continua e costante dal 2006 ad oggi.

Il rapporto nati/morti a favore dei primi evidenzia nel 2009 un + 21,66% con una leggera flessione di circa il 7,00% rispetto al 2008.

	2008	2009
NATI	645	628
MORTI	437	492



Alcune considerazioni finali sono doverose per i dati sulla popolazione che sono sopra riportati. La Città di Bagheria cresce come popolazione, come famiglie, malgrado l'esodo per mancanza di lavoro. Si evidenziano le nascite rispetto ai decessi, anche con significativi percentuali maggiori del dato nazionale. La previsione tendenziale del triennio 2010/2012 in prossimità di un appuntamento importante come il Censimento 2011 è che Bagheria superi i 60.000 abitanti con circa 20.500 famiglie residenti.

Fonte: Ufficio Statistica