



# CITTÀ DI BAGHERIA

## Provincia di Palermo

### SETTORE I

### Servizio di Statistica

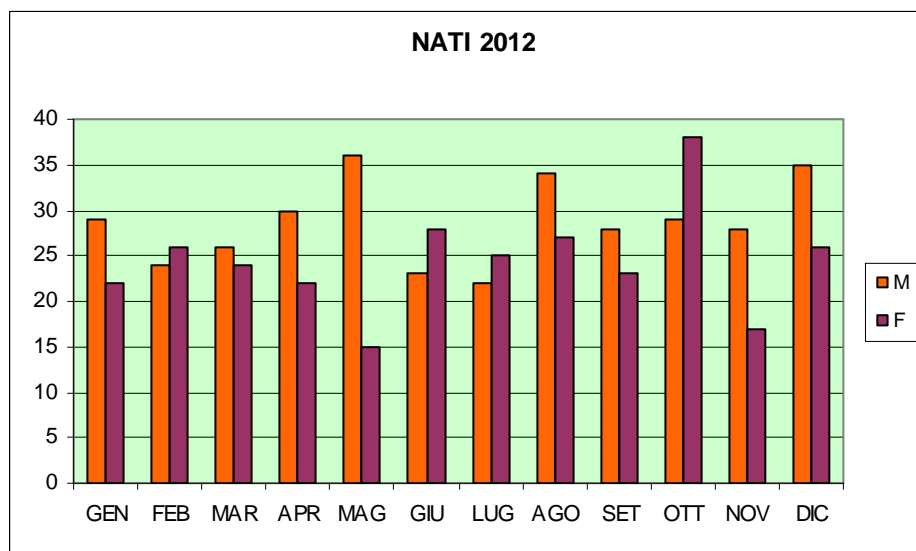
Tel/Fax 091/943281

e-mail: [ufficio.statistica@comune.bagheria.pa.it](mailto:ufficio.statistica@comune.bagheria.pa.it)

#### Movimento della Popolazione Anno 2012

#### Rapporto annuale 2011/2012 sulla popolazione residente

NATI 2012			
	M	F	TOT
GEN	29	22	51
FEB	24	26	50
MAR	26	24	50
APR	30	22	52
MAG	36	15	51
GIU	23	28	51
LUG	22	25	47
AGO	34	27	61
SET	28	23	51
OTT	29	38	67
NOV	28	17	45
DIC	35	26	61

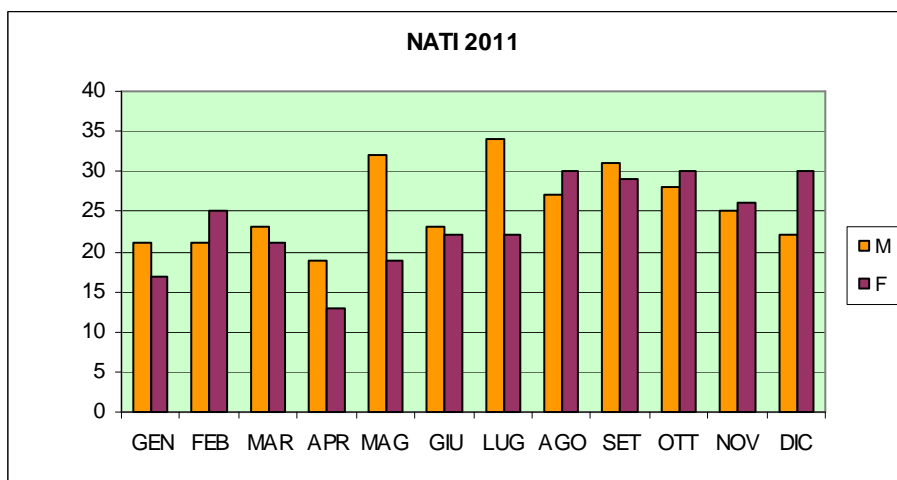


Il dato complessivo annuale 2012 è di 637 nuovi nati, il mese di Ottobre è stato il più prolifico e Novembre il meno, per il quarto anno consecutivo vi sono stati più maschi, 344 e meno femmine 293. Rispetto al 2011 si è avuto un incremento di 45 nuove creature. Il dato dei nuovi nati rispetto al 2011 evidenzia un + 7,6%, un dato che rispetto al trend nazionale - 2,7% del 2010 (il dato 2011 sarà disponibile in autunno ma sicuramente negativo) ma anche regionale + 9,4% rispecchia e dà l'idea che, malgrado le difficoltà economiche e sociali, le famiglie bagheresi

vogliono continuare ad aumentare il proprio nucleo familiare. La rappresentazione grafica sopra evidenziata dà l'idea mese per mese dell'alternanza maschio/femmina.

NATI 2011			
	M	F	TOT
GEN	21	17	38
FEB	21	25	46
MAR	23	21	44
APR	19	13	32
MAG	32	19	51
GIU	23	22	45
LUG	34	22	56
AGO	27	30	57
SET	31	29	60
OTT	28	30	58
NOV	25	26	51
DIC	23	31	54*

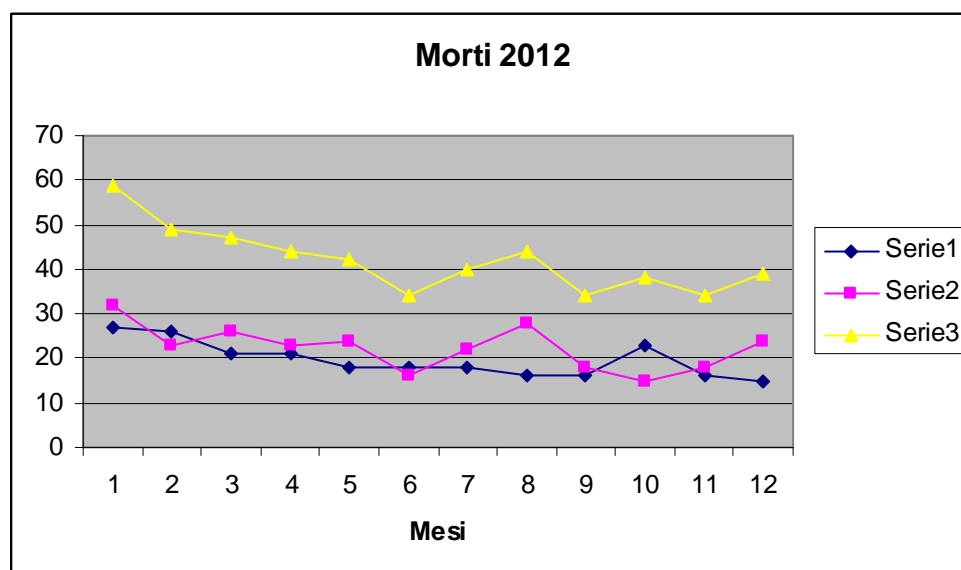
Il movimento complessivo dei nati del 2011 è risultato di n.592, di cui 307 maschi e 285 femmine. Il periodo più prolifico è stato il mese di Settembre quello meno il mese di Aprile. La rappresentazione grafica sotto evidenziata mette a confronto l'alternanza maschi/femmine.



\* Per questo mese si sono integrati due Unità, 1 maschio ed una femmina non Considerati nel calcolo del movimento popolazione 2010/2011 pubblicato nel sito web.

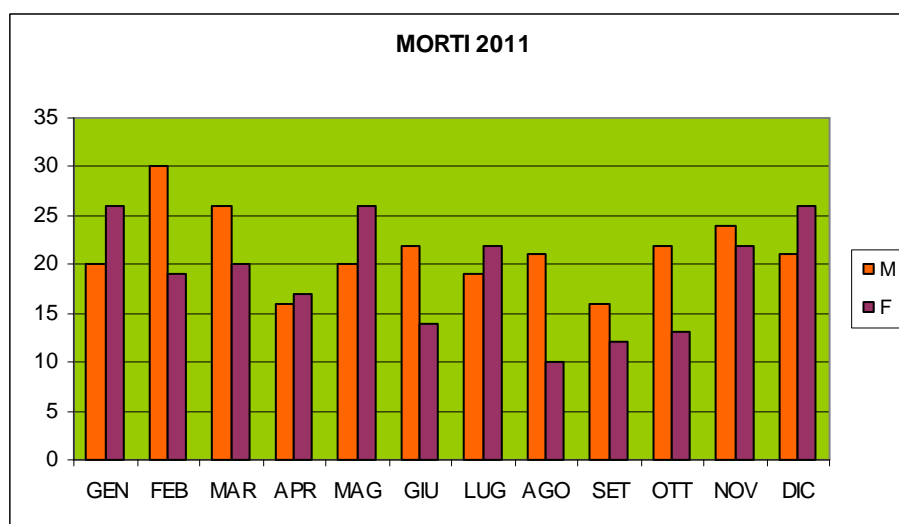
MORTI 2012			
	M	F	TOT.
GEN	27	32	59
FEB	26	23	49
MAR	21	26	47
APR	21	23	44
MAG	18	24	42
GIU	18	16	34
LUG	18	22	40
AGO	16	28	44
SET	16	18	34
OTT	23	15	38
NOV	16	18	34
DIC	15	24	39

Nell'anno 2012 purtroppo ci hanno lasciato 504 concittadini/e con una distribuzione tra maschi e femmine di 235 a 269. Vi è stato rispetto al 2011 purtroppo un altro aumento come per l'anno precedente di decessi dell' 1,04%. Nell'anno 2011 i decessi sono stati infatti di 484, con più equa distribuzione nello stesso periodo tra maschi e femmine con prevalenza di più maschi rispetto alle femmine. Il rapporto nati/morti del 2012 è di un + 133 in incremento rispetto al 2011 attestatosi ad un + 108. Il grafico sotto riportato dà l'idea chiara dell'andamento mensile per l'intero anno per sesso (serie 1 M serie 2 F) e per totale (serie 3).

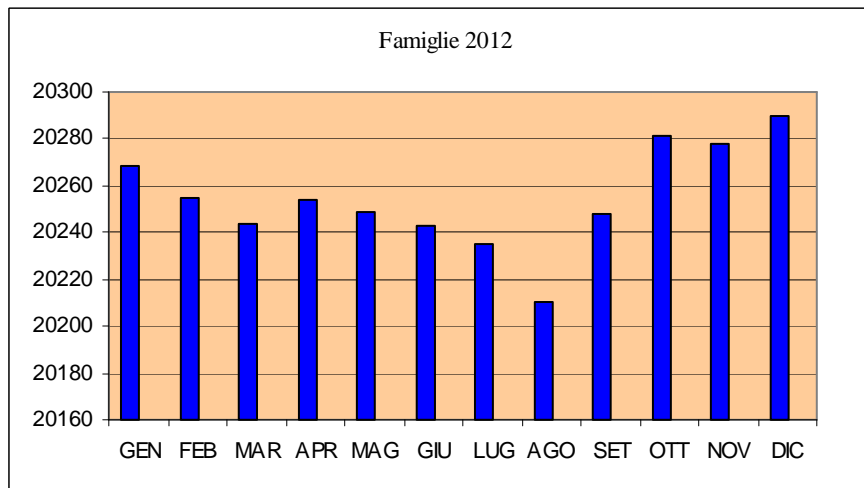


MORTI 2011			
	M	F	TOT.
GEN	20	26	46
FEB	30	19	49
MAR	26	20	46
APR	16	17	33
MAG	20	26	46
GIU	22	14	36
LUG	19	22	41
AGO	21	10	31
SET	16	12	28
OTT	22	13	35
NOV	24	22	46
DIC	21	26	47

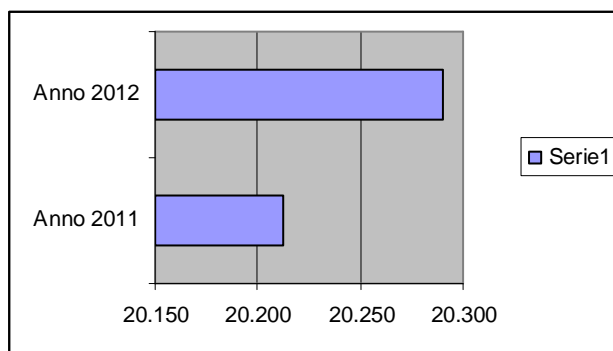
Il dato dei decessi del 2011 è stato complessivamente di n.484 con un rapporto maschio/femmina di n.257 a n.227.  
 La rappresentazione grafica dà l'idea chiara dell'alternanza tra maschi/femmine.



NUMERO DI FAMIGLIE 2012	
GEN	20268
FEB	20255
MAR	20244
APR	20254
MAG	20249
GIU	20243
LUG	20235
AGO	20210
SET	20248
OTT	20281
NOV	20278
DIC	20290



Il dato relativo al numero di famiglie è stato progressivamente in aumento anche nel 2012 come lo è stato nell'anno 2011 con un aumento esattamente di 78 nuove famiglie. Avevamo previsto correttamente che col trend di crescita durante l'arco dei mesi del 1° semestre, alla fine del 2012 la comunità bagherese avrebbe superato la soglia di ventimilatrecento famiglie ed ormai manca veramente pochissimo a questo traguardo.



Numero famiglie totali

2011	2012
20212	20290

La Popolazione residente al 31.12.2012 è stata complessivamente di n.56.756 di cui 27.589 maschi e 29.167 femmine in aumento rispetto al 2011 di 110 unità.

2011	2012
56.646	56.756

Fonte: Ufficio Statistica