



CITTÀ DI BAGHERIA

Provincia di Palermo

Uffici di Staff

Servizio di Statistica

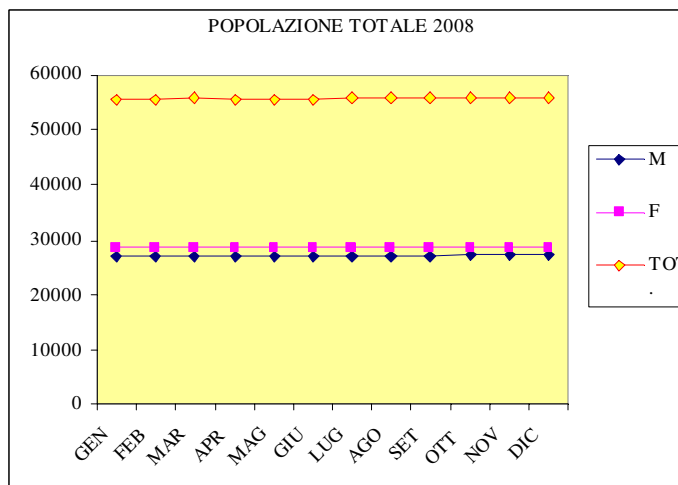
Tel/Fax 091/943281

e-mail: ufficio.statistica@comune.bagheria.pa.it

Movimento della Popolazione Anno 2008

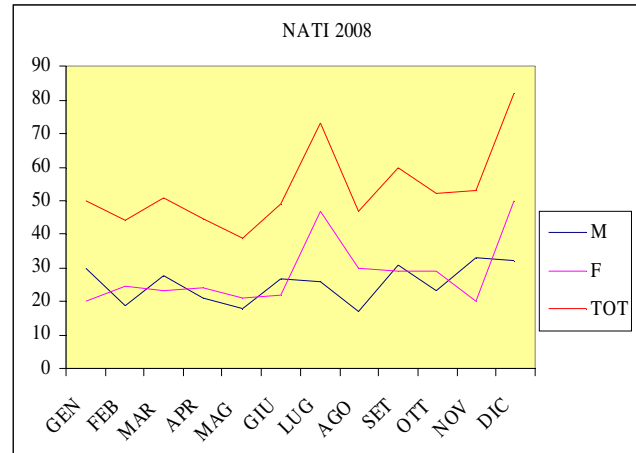
Rilevazione dati sul movimento della popolazione triennio 2006/2008

| POPOLAZIONE TOT 2008 | | | |
|----------------------|-------|-------|-------|
| | M | F | TOT. |
| GEN | 27036 | 28543 | 55579 |
| FEB | 27041 | 28562 | 55603 |
| MAR | 27084 | 28598 | 55682 |
| APR | 27059 | 28584 | 55643 |
| MAG | 27044 | 28588 | 55632 |
| GIU | 27045 | 28590 | 55635 |
| LUG | 27067 | 28623 | 55690 |
| AGO | 27081 | 28648 | 55729 |
| SET | 27112 | 28685 | 55797 |
| OTT | 27143 | 28700 | 55843 |
| NOV | 27134 | 28689 | 55823 |
| DIC | 27129 | 28694 | 55823 |



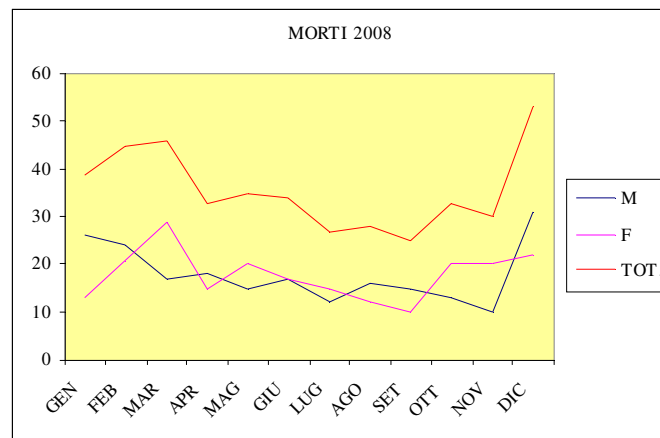
L'andamento della popolazione residente è stata pressoché costante durante i mesi dell'anno ed ha fatto registrare a Dicembre rispetto all'inizio di Gennaio un + 0,43% con una presenza femminile di un + 5,45% rispetto a quella maschile.

| NATI 2008 | | | |
|-----------|----|----|-----|
| | M | F | TOT |
| GEN | 30 | 20 | 50 |
| FEB | 19 | 25 | 44 |
| MAR | 28 | 23 | 51 |
| APR | 21 | 24 | 45 |
| MAG | 18 | 21 | 39 |
| GIU | 27 | 22 | 49 |
| LUG | 26 | 47 | 73 |
| AGO | 17 | 30 | 47 |
| SET | 31 | 29 | 60 |
| OTT | 23 | 29 | 52 |
| NOV | 33 | 20 | 53 |
| DIC | 32 | 50 | 82 |



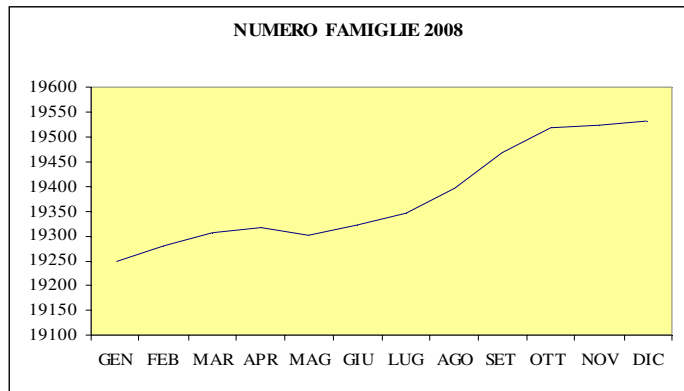
Il periodo natalizio ha fatto registrare il boom delle nascite: 82

| MORTI 2008 | | | |
|------------|----|----|------|
| | M | F | TOT. |
| GEN | 26 | 13 | 39 |
| FEB | 24 | 21 | 45 |
| MAR | 17 | 29 | 46 |
| APR | 18 | 15 | 33 |
| MAG | 15 | 20 | 35 |
| GIU | 17 | 17 | 34 |
| LUG | 12 | 15 | 27 |
| AGO | 16 | 12 | 28 |
| SET | 15 | 10 | 25 |
| OTT | 13 | 20 | 33 |
| NOV | 10 | 20 | 30 |
| DIC | 31 | 22 | 53 |



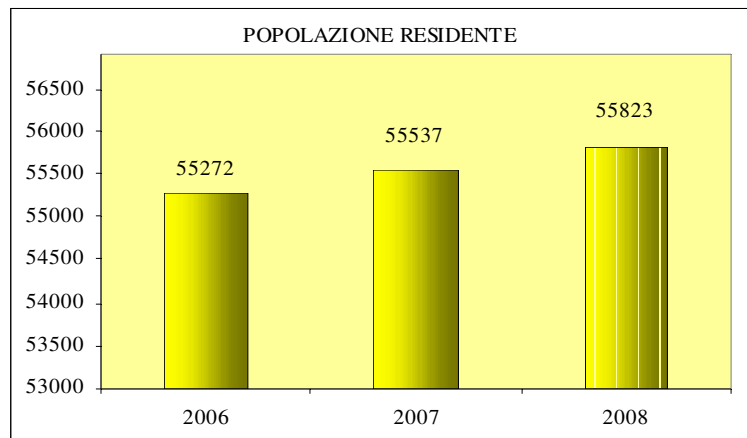
Ancora Dicembre protagonista dei decessi del 2008 con 53.

| NUMERO DI FAMIGLIE 2008 | |
|-------------------------|-------|
| GEN | 19250 |
| FEB | 19280 |
| MAR | 19306 |
| APR | 19320 |
| MAG | 19304 |
| GIU | 19323 |
| LUG | 19347 |
| AGO | 19397 |
| SET | 19469 |
| OTT | 19519 |
| NOV | 19525 |
| DIC | 19531 |



L'aumento di fine Dicembre rispetto a Gennaio è stato di un + 1,44% che fa prevedere che a fine 2009 le famiglie che risiederanno a Bagheria toccherà quota 20.000.

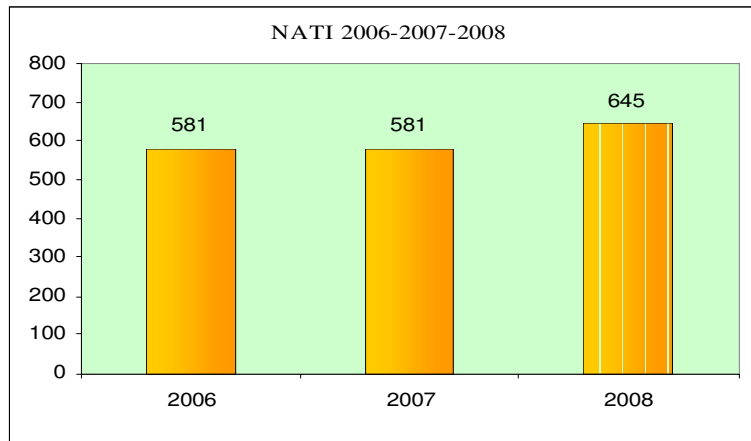
| POPOLAZIONE RESIDENTE | | | |
|-----------------------|-------|-------|-------|
| | 2006 | 2007 | 2008 |
| TOT | 55272 | 55537 | 55823 |



Il triennio considerato evidenzia un trend costante di crescita di popolazione residente con un + 1, % del 2008 rispetto al 2006.

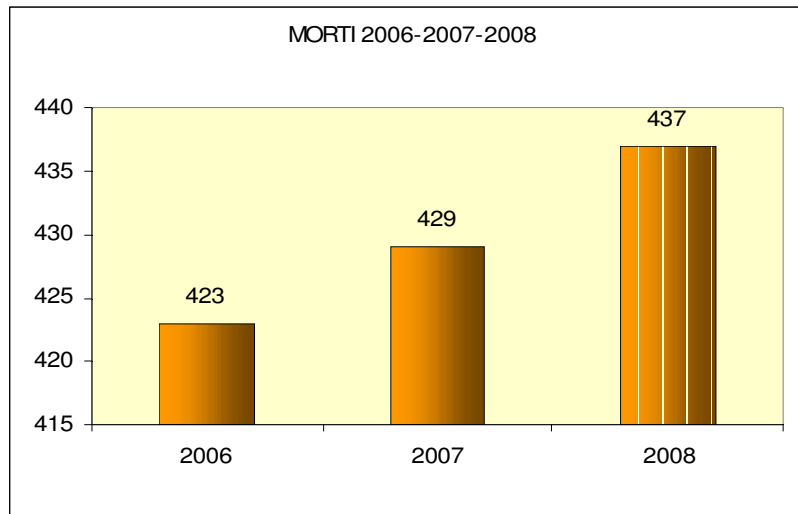
| NATI 2006-2007-2008 | | | |
|---------------------|------|------|------|
| | 2006 | 2007 | 2008 |
| TOT | 581 | 581 | 645 |

Dopo il dato di nascite identiche per 2006/07, il 2008 ha evidenziato un + 9,92%.



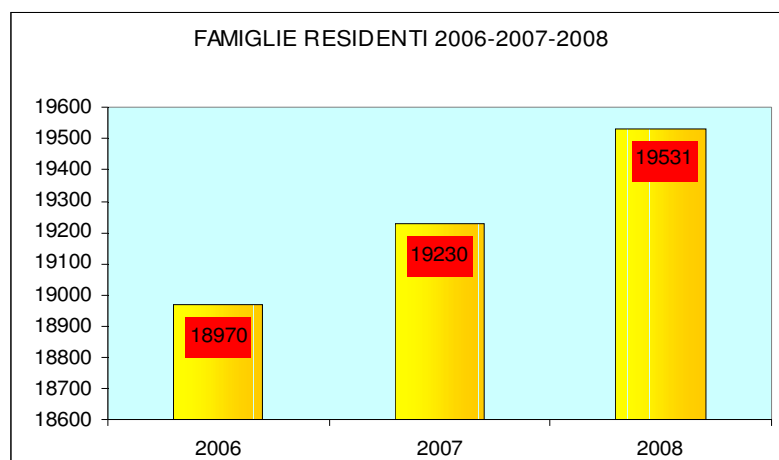
| MORTI 2006-2007-2008 | | | |
|----------------------|------|------|------|
| | 2006 | 2007 | 2008 |
| TOT | 423 | 429 | 437 |

Il trend di mortalità ha fatto rilevare un + 3,20% del 2008 rispetto al 2006.



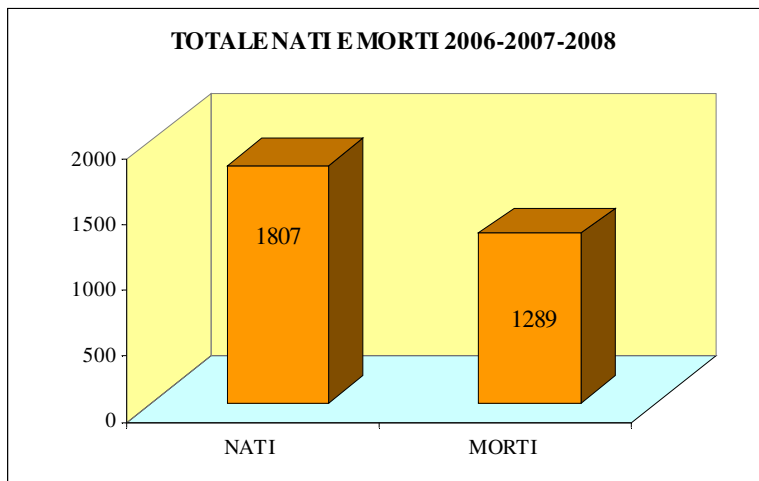
| FAMIGLIE RESIDENTI | | | |
|--------------------|-------|-------|-------|
| | 2006 | 2007 | 2008 |
| TOT | 18970 | 19230 | 19531 |

Il dato delle famiglie residenti ha messo in risalto un + 2,87% del 2008 sul 2006.

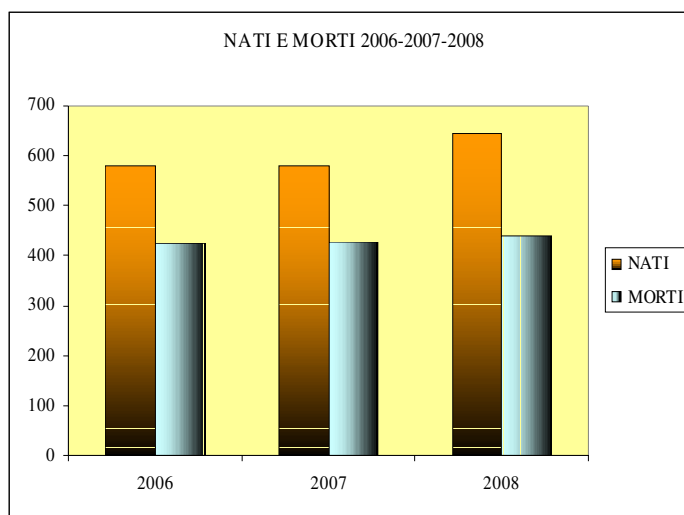


| NATI E MORTI 2006/2008 | | |
|------------------------|------|-------|
| | NATI | MORTI |
| TOT. | 1807 | 1289 |

Il rapporto nati/morti a favore dei primi evidenzia nel triennio 2006/08 un + 28,72%.



| | 2006 | 2007 | 2008 |
|-------|------|------|------|
| NATI | 581 | 581 | 645 |
| MORTI | 423 | 429 | 437 |



Alcune considerazioni finali sono doverose per i dati sulla popolazione che sono sopra riportati. La Città di Bagheria cresce come popolazione, come famiglie, malgrado l'esodo per mancanza di lavoro. Si evidenziano le nascite rispetto ai decessi, anche con significativi percentuali maggiori del dato nazionale. La previsione del prossimo triennio 2009/2011 in prossimità del Censimento 2011 è che Bagheria superi i 60.000 abitanti con circa 20.500 famiglie residenti.

Fonte: Ufficio Statistica